



2026

LEGAME PROFONDO



Società **Benefit**

## FINNOVA, **SOCIETÀ BENEFIT**

È una dichiarazione di intenti,  
un impegno quotidiano  
per un mondo migliore.  
Siamo orgogliosi di essere parte  
di un movimento globale che  
pone al centro il benessere  
delle persone e del pianeta.

Ci ispiriamo ai principi del codice  
etico aziendale che promuove  
la sostenibilità ambientale,  
la responsabilità sociale,  
la trasparenza e i benefici  
per la comunità.

Per approfondire visita il sito web:





FINNOVA  
SERRAMENTI

## LEGAME PROFONDO

“Legame profondo” è il filo che unisce ogni pagina di questo calendario. Un titolo, ma anche un pensiero: quello del rapporto antico e inscindibile tra l’uomo e l’albero. L’albero è radice, memoria, custode silenzioso del tempo.

Ispirato a L’Arboreto salvatico di Mario Rigoni Stern, questo calendario è un omaggio alla connessione profonda con la natura, alla bellezza che ci invita a restare legati alla Terra.

Un invito a rallentare, ad ascoltare il bosco, a riscoprire – mese dopo mese – quella parte di noi che appartiene alla natura.



**GENNAIO 2026**

"Gemma l'aria, il sole così chiaro  
che tu ricerchi, a prova, il **mandorlo** e il melo."  
*Giovanni Pascoli, Myrica*

2026

# GENNAIO

MANDORLO



---

	L	M	M	G	V	S	D	
<b>1</b> Capodanno								
<b>6</b> Epifania								
<b>18</b> Giornata mondiale della neve	01			<b>1</b>	<b>2</b>	<b>3</b> ○	<b>4</b>	
	02	<b>5</b>	<b>6</b>	<b>7</b>	<b>8</b>	<b>9</b>	<b>10</b> ●	
	03	<b>12</b>	<b>13</b>	<b>14</b>	<b>15</b>	<b>16</b>	<b>17</b>	<b>18</b> ●
	04	<b>19</b>	<b>20</b>	<b>21</b>	<b>22</b>	<b>23</b>	<b>24</b>	<b>25</b>
	05	<b>26</b> ●	<b>27</b>	<b>28</b>	<b>29</b>	<b>30</b>	<b>31</b>	

Note

---

---

---



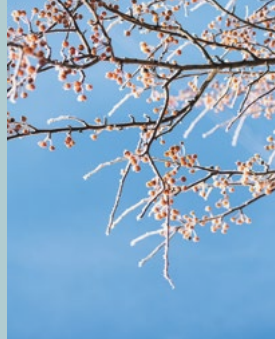
FEBBRAIO 2026

"Anche se sapessi che domani il mondo andrà in pezzi,  
vorrei comunque piantare il mio albero di mele."  
*Martin Luther King*

2026

# FEBBRAIO

MELO  
GIAPPONESE



	L	M	M	G	V	S	D
1 Giornata mondiale della vita							1
27 Giornata mondiale dell'orso polare	05						8
	06	2	3	4	5	6	7
	07	9 ●	10	11	12	13	14
	08	16	17 ●	18	19	20	21
	09	23	24 ●	25	26	27	28

Note

---

---

---



**MARZO 2026**

"Le sequoie sono giganti buoni, venuti da un'altra età della terra.  
Stare sotto di loro è sentire il tempo respirare lento."

Mario Rigoni Stern, *Arboreto Salvatico*

2026

# MARZO

SEQUOIA



	L	M	M	G	V	S	D	
<b>21</b> Giornata internazionale delle foreste							<b>1</b>	
<b>22</b> Giornata mondiale dell'acqua	09							
	10	<b>2</b>	<b>3</b> ○	<b>4</b>	<b>5</b>	<b>6</b>	<b>7</b>	<b>8</b>
	11	<b>9</b>	<b>10</b>	<b>11</b> ●	<b>12</b>	<b>13</b>	<b>14</b>	<b>15</b>
	12	<b>16</b>	<b>17</b>	<b>18</b>	<b>19</b> ●	<b>20</b>	<b>21</b>	<b>22</b>
	13	<b>23</b>	<b>24</b>	<b>25</b> ●	<b>26</b>	<b>27</b>	<b>28</b>	<b>29</b>
	14	<b>30</b>	<b>31</b>					

Note

---

---



APRILE 2026

"Camminavamo sotto i ciliegi in fiore come se fossimo già in paradiso."  
*Jack Kerouac, The Dharma Bums*

2026

# APRILE

CILIEGIO



	L	M	M	G	V	S	D	
5 Pasqua								
6 Lunedì dell'Angelo				1	2	3	4	5
22 Giornata mondiale della Terra	14				○			
25 Ann. Liberazione								
	15	6	7	8	9	10 ●	11	12
	16	13	14	15	16	17 ●	18	19
	17	20	21	22	23	24 ●	25	26
	18	27	28	29	30			

Note

---

---

---



MAGGIO 2026

"Le betulle brillano come preghiere scritte con la luce."  
Annie Dillard, *Teaching a Stone to Talk*

2026

# MAGGIO

BETULLA



---

	L	M	M	G	V	S	D
<b>1</b> Festa dei Lavoratori							
<b>20</b> Giornata mondiale delle api					<b>1</b>	<b>2</b>	<b>3</b>
<b>22</b> Giornata internazionale per la biodiversità	18				○		
	19	<b>4</b>	<b>5</b>	<b>6</b>	<b>7</b>	<b>8</b>	<b>10</b>
						●	
	20	<b>11</b>	<b>12</b>	<b>13</b>	<b>14</b>	<b>15</b>	<b>17</b>
						●	
	21	<b>18</b>	<b>19</b>	<b>20</b>	<b>21</b>	<b>22</b>	<b>24</b>
						●	
	22	<b>25</b>	<b>26</b>	<b>27</b>	<b>28</b>	<b>29</b>	<b>31</b>
							○

Note

---

---

---



GIUGNO 2026

"L'abete rosso è la voce della montagna. Parla piano, ma arriva lontano."  
Mario Rigoni Stern, *Arboreto Selvatico*

2026

# GIUGNO

ABETE ROSSO



	L	M	M	G	V	S	D
<b>2</b> Festa della Repubblica							
<b>5</b> Giornata mondiale dell'ambiente	22 <b>1</b>	<b>2</b>	<b>3</b>	<b>4</b>	<b>5</b>	<b>6</b>	<b>7</b>
<b>8</b> Giornata mondiale degli oceani	23 <b>8</b> ●	<b>9</b>	<b>10</b>	<b>11</b>	<b>12</b>	<b>13</b>	<b>14</b>
	24 <b>15</b> ●	<b>16</b>	<b>17</b>	<b>18</b>	<b>19</b>	<b>20</b>	<b>21</b> ●
	25 <b>22</b>	<b>23</b>	<b>24</b>	<b>25</b>	<b>26</b>	<b>27</b>	<b>28</b>
	26 <b>29</b>	<b>30</b> ○					

Note

---

---

---



LUGLIO 2026

"Il ginkgo sa aspettare.  
È come una parola antica che torna a farsi capire."  
*Franco Arminio, Cedi la strada agli alberi*

2026  
**LUGLIO**

GINKGO BILOBA



	L	M	M	G	V	S	D
8 Giornata internazionale del Mar Mediterraneo			1	2	3	4	5
27							
28	6	7 ●	8	9	10	11	12
29	13	14 ●	15	16	17	18	19
30	20	21 ●	22	23	24	25	26
31	27	28	29 ○	30	31		

Note

---

---

---



AGOSTO 2026

"Ci sono stagioni che gridano nei colori. L'estate è una voce **fucsia**."  
*Erri De Luca, Sulla traccia di Nives*

2026

# AGOSTO

LAGERSTROEMIA



	L	M	M	G	V	S	D	
<b>8</b> Giornata mondiale del gatto								
<b>15</b> Ferragosto	31					1	<b>2</b>	
<b>26</b> Giornata mondiale del cane								
	32	<b>3</b>	<b>4</b>	<b>5</b>	<b>6</b> ●	<b>7</b>	<b>8</b>	<b>9</b>
	33	<b>10</b>	<b>11</b>	<b>12</b> ●	<b>13</b>	<b>14</b>	<b>15</b>	<b>16</b>
	34	<b>17</b>	<b>18</b>	<b>19</b>	<b>20</b> ●	<b>21</b>	<b>22</b>	<b>23</b>
	35	<b>24</b>	<b>25</b>	<b>26</b>	<b>27</b>	<b>28</b> ○	<b>29</b>	<b>30</b>
	36	<b>31</b>						

Note

---

---



SETTEMBRE 2026

"Un'alta vite carica di grappoli pendeva sulla grotta,  
e il sole la nutriva."  
*Omero, Odissea*

2026  
**SETTEMBRE**

VITE



	L	M	M	G	V	S	D	
7 Giornata internazionale dell'aria pulita e dei cieli azzurri		1	2	3	4	5	6	
12 Giornata mondiale senza sacchetti di plastica					●			
	36							
	37	7	8	9	10	11	12	13
					●			
	38	14	15	16	17	18	19	20
					●			
	39	21	22	23	24	25	26	27
						○		
	40	28	29	30				

**Note**

---

---

---



**OTTOBRE 2026**

*"Il larice è l'albero più umano che ci sia.  
Ogni autunno perde tutto e non si vergogna."  
Mario Rigoni Stern, Arboreto Salvatico.*

2026

# OTTOBRE

LARICE



---

	L	M	M	G	V	S	D
<b>4</b> S. Francesco							
<b>13</b> Giornata internazionale per la riduzione dei disastri ambientali	40			<b>1</b>	<b>2</b>	<b>3</b> ●	<b>4</b>
	41	<b>5</b>	<b>6</b>	<b>7</b>	<b>8</b>	<b>9</b>	<b>10</b> ●
	42	<b>12</b>	<b>13</b>	<b>14</b>	<b>15</b>	<b>16</b>	<b>17</b>
	43	<b>19</b>	<b>20</b>	<b>21</b>	<b>22</b>	<b>23</b>	<b>24</b>
	44	<b>26</b> ○	<b>27</b>	<b>28</b>	<b>29</b>	<b>30</b>	<b>31</b>

Note

---

---

---



**NOVEMBRE 2026**

"Sotto gli **aceri**, la luce è più tenera:  
è la stagione che pensa."

*Herman Hesse, Sotto la ruota*

2026

# NOVEMBRE

ACERO



---

	L	M	M	G	V	S	D	
1 Ognissanti								
6 Giornata internazionale per la prevenzione dello sfruttamento ambientale	44						<b>1</b> ●	
	45	<b>2</b>	<b>3</b>	<b>4</b>	<b>5</b>	<b>6</b>	<b>7</b>	<b>8</b>
	46	<b>9</b> ●	<b>10</b>	<b>11</b>	<b>12</b>	<b>13</b>	<b>14</b>	<b>15</b>
	47	<b>16</b>	<b>17</b> ●	<b>18</b>	<b>19</b>	<b>20</b>	<b>21</b>	<b>22</b>
	48	<b>23</b>	<b>24</b> ○	<b>25</b>	<b>26</b>	<b>27</b>	<b>28</b>	<b>29</b>
	49	<b>30</b>						

Note

---

---



≡ DICEMBRE 2026

"Tra gli **abeti** respirava il cuore della foresta, umido, verde e solitario."  
*Knut Hamsun, Pan*

# 2026 DICEMBRE

ABETE



	L	M	M	G	V	S	D
<b>8</b> Immacolata							
<b>11</b> Giornata internazionale della montagna	49	<b>1</b>	<b>2</b>	<b>3</b>	<b>4</b>	<b>5</b>	<b>6</b>
<b>25</b> Natale		☾					
<b>26</b> S. Stefano							
	50	<b>7</b>	<b>8</b>	<b>9</b>	<b>10</b>	<b>11</b>	<b>13</b>
			●				
	51	<b>14</b>	<b>15</b>	<b>16</b>	<b>17</b>	<b>18</b>	<b>20</b>
				●			
	52	<b>21</b>	<b>22</b>	<b>23</b>	<b>24</b>	<b>25</b>	<b>27</b>
				○			
	53	<b>28</b>	<b>29</b>	<b>30</b>	<b>31</b>		
			●				

Note

---

---

---



**F I N N O V A**  
S E R R A M E N T I

/ Società **Benefit**

**Realizziamo finestre  
e alzanti scorrevoli in legno  
e legno-alluminio,  
da sempre al passo con le più  
avanzate esigenze progettuali.  
Soluzioni studiate e realizzate  
per non essere semplici infissi  
ma veri e propri elementi  
di design, capaci di esaltare  
ogni stile.**

© 2026 Finnova srl  
Via dei Prai 4 M/N  
31033 Castelfranco Veneto  
Treviso - Italy  
T +39 0423 453105  
info@finnovasrl.it  
**finnovasrl.it**

  **finnova\_serramenti**

---

È vietata la riproduzione anche  
parziale di questo calendario.

Made by **mementocomunicazione.it**  
**Dicembre 2025**

---

Per approfondire visita il sito web:

